

# LA FCPE, 1<sup>RE</sup> ASSOCIATION DE PARENTS D'ÉLÈVES

La FCPE est l'association des parents d'élèves de l'enseignement public la plus représentative. Elle compte plus de 190 000 adhérents, 42 200 élus dans les écoles, collèges, lycées. *Reconnue d'utilité publique, la FCPE fonctionne grâce à ses bénévoles.*

➤ La FCPE met au cœur de son projet éducatif la défense de l'école publique pour qu'elle demeure la priorité des pouvoirs publics.

➤ Adhérer à la FCPE, c'est être accompagné, agir collectivement, se former, s'informer et échanger...

## LA FCPE, UNE FÉDÉRATION UTILE

### 2018

➤ Lancement de la plateforme de formation [iaimemonecolepublique.fr](http://iaimemonecolepublique.fr) conçue par la FCPE. Elle est destinée à tous les parents pour mieux comprendre le fonctionnement du système éducatif.

### 2019

➤ Face aux irrégularités lors du bac 2019, la fédération met en place en urgence un standard téléphonique pour répondre aux questions des lycéens et de leurs parents.

### 2020

➤ Pour traverser au mieux la situation sanitaire à laquelle notre pays a été confronté en 2020, la fédération a renforcé sa communication auprès des parents. Lettre d'information hebdomadaire, plateforme de formation en accès libre, revue des parents accessible gratuitement... tout a été mis en œuvre pour garder le lien avec les adhérents, et plus largement la communauté de parents d'élèves.

## L'ASSURANCE SCOLAIRE EST INDISPENSABLE

Pourquoi la FCPE recommande exclusivement la MAE ?

La MAE et la FCPE œuvrent depuis leur création à la défense et au rayonnement de l'enseignement public et de l'éducation laïque pour la réussite de tous les élèves.

Organisations de l'économie sociale et solidaire, partenaires depuis 1991, elles partagent les mêmes valeurs de laïcité, de démocratie, de solidarité et d'égalité.

La MAE, n°1 de l'assurance scolaire, protège tous les enfants, quoi qu'il arrive, sans logique de profit.

**Adhérer sur [www.mae.fr](http://www.mae.fr)**

## FCPE 34 – CDPE de l'Hérault

Conseil Départemental des Parents d'Élèves

27, rue Savrogan de Brazza Rés Butte Richemont Bât 9  
34070 Montpellier

04 67 69 02 47 / [cdpe@fcpe34.org](mailto:cdpe@fcpe34.org) / [www.fcpe34.org](http://www.fcpe34.org)

Adhésion en ligne : [www.fcpe-adhesion.fr/034/adhesion](http://www.fcpe-adhesion.fr/034/adhesion)

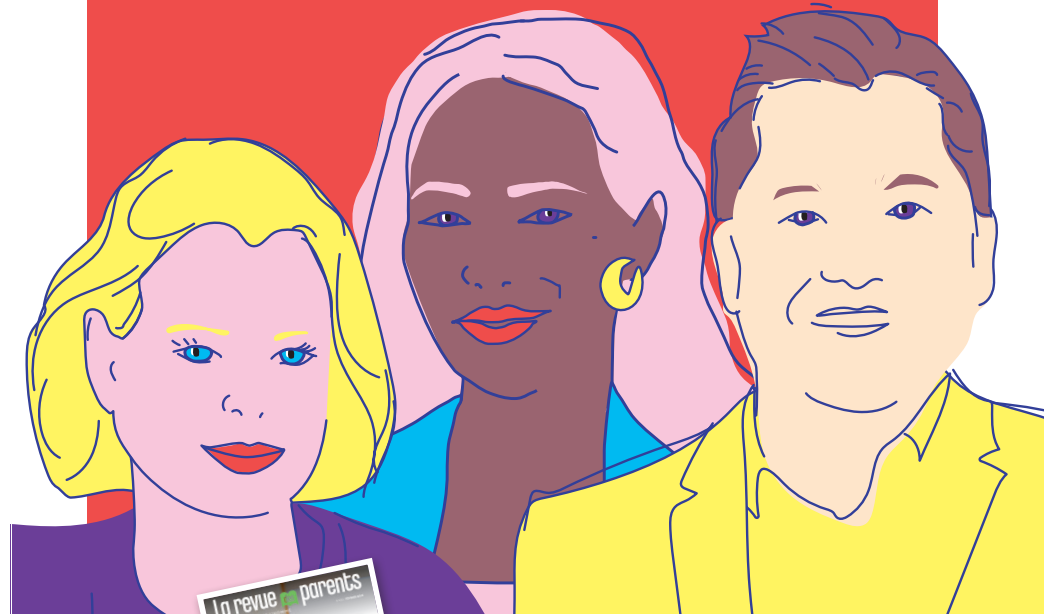


Agissez pour le recyclage des papiers avec la FCPE et Ecofolio

Création graphique: studio Biblis Duroux | Imprimerie Vincent Tours

# DEVENEZ UN PARENT FCPE !

Défendons nos enfants, fort comme on les aime.



## La Revue des Parents

Tous les deux mois, une revue sur le système éducatif avec enquêtes, reportages, interviews et un encart départemental le cas échéant (6 numéros par an) 4€ pour les adhérents – 6€ pour les non-adhérents.

## FCPE 34 – CDPE de l'Hérault

Conseil Départemental des Parents d'Élèves

27, rue Savrogan de Brazza Rés Butte Richemont Bât 9  
34070 Montpellier

04 67 69 02 47 / [cdpe@fcpe34.org](mailto:cdpe@fcpe34.org) / [www.fcpe34.org](http://www.fcpe34.org)

Adhésion en ligne : [www.fcpe-adhesion.fr/034/adhesion](http://www.fcpe-adhesion.fr/034/adhesion)

Bulletin



MON PREMIER ASSUREUR au verso

## POUR ADHÉRER 2 SOLUTIONS :

- > **PAR COURRIER** en renvoyant ce bulletin accompagné du règlement au conseil local ou à la FCPE départementale
- > **EN LIGNE** [fcpe.asso.fr/pres-chez-vous](http://fcpe.asso.fr/pres-chez-vous)

Vous souhaitez recevoir la newsletter de la FCPE ? Cochez cette case :

**PARENT 1**

Avez-vous déjà adhéré les années précédentes ?  
 oui  non

Année scolaire 20\_\_/20\_\_

Conseil local de \_\_\_\_\_

Madame  Monsieur  **NOM / PRÉNOM** \_\_\_\_\_

Adresse \_\_\_\_\_

Code postal \_\_\_\_\_ Ville \_\_\_\_\_

Mobile \_\_\_\_\_

Téléphone \_\_\_\_\_

Courriel \_\_\_\_\_

**ENFANTS**

**NOM / PRÉNOM** \_\_\_\_\_ Né(e) le \_\_\_\_\_

Établissement \_\_\_\_\_ Classe \_\_\_\_\_

Commune de l'établissement \_\_\_\_\_

**NOM / PRÉNOM** \_\_\_\_\_ Né(e) le \_\_\_\_\_

Établissement \_\_\_\_\_ Classe \_\_\_\_\_

Commune de l'établissement \_\_\_\_\_

**NOM / PRÉNOM** \_\_\_\_\_ Né(e) le \_\_\_\_\_

Établissement \_\_\_\_\_ Classe \_\_\_\_\_

Commune de l'établissement \_\_\_\_\_

**NOM / PRÉNOM** \_\_\_\_\_ Né(e) le \_\_\_\_\_

Établissement \_\_\_\_\_ Classe \_\_\_\_\_

Commune de l'établissement \_\_\_\_\_

## JE REJOINS LA FCPE

(L'adhésion à la FCPE donne droit à une déduction fiscale de 66%)

Adhésion annuelle \_\_\_\_\_ 32 €  Abonnement à La Revue des parents \_\_\_\_\_ 4 €  
soit 10,88 € après déduction fiscale

Adhésion annuelle réduite \_\_\_\_\_ 10 €  Don au conseil local \_\_\_\_\_ €

**Adhésion second parent**  
 Part FCPE Nationale \_\_\_\_\_ 6 €  Don à la FCPE 34 \_\_\_\_\_ €

Part conseil local (facultative) \_\_\_\_\_ 3 €

**Total à régler** \_\_\_\_\_ €

Date et signature \_\_\_\_\_

Vous souhaitez participer à la vie de votre établissement ? Si oui, cochez cette case :

Si vous êtes déjà adhérent auprès d'un autre conseil local, veuillez nous l'indiquer.....

## POUR ADHÉRER 2 SOLUTIONS :

- > **PAR COURRIER** en renvoyant ce bulletin accompagné du règlement au conseil local ou à la FCPE départementale
- > **EN LIGNE** [fcpe.asso.fr/pres-chez-vous](http://fcpe.asso.fr/pres-chez-vous)

Vous souhaitez recevoir la newsletter de la FCPE ? Cochez cette case :

**PARENT 2**

Avez-vous déjà adhéré les années précédentes ?  
 oui  non

Année scolaire 20\_\_/20\_\_

Conseil local de \_\_\_\_\_

Madame  Monsieur  **NOM / PRÉNOM** \_\_\_\_\_

Adresse \_\_\_\_\_

Code postal \_\_\_\_\_ Ville \_\_\_\_\_

Mobile \_\_\_\_\_

Téléphone \_\_\_\_\_

Courriel \_\_\_\_\_

**ENFANTS**

**NOM / PRÉNOM** \_\_\_\_\_ Né(e) le \_\_\_\_\_

Établissement \_\_\_\_\_ Classe \_\_\_\_\_

Commune de l'établissement \_\_\_\_\_

**NOM / PRÉNOM** \_\_\_\_\_ Né(e) le \_\_\_\_\_

Établissement \_\_\_\_\_ Classe \_\_\_\_\_

Commune de l'établissement \_\_\_\_\_

**NOM / PRÉNOM** \_\_\_\_\_ Né(e) le \_\_\_\_\_

Établissement \_\_\_\_\_ Classe \_\_\_\_\_

Commune de l'établissement \_\_\_\_\_

**NOM / PRÉNOM** \_\_\_\_\_ Né(e) le \_\_\_\_\_

Établissement \_\_\_\_\_ Classe \_\_\_\_\_

Commune de l'établissement \_\_\_\_\_

## JE REJOINS LA FCPE

(L'adhésion à la FCPE donne droit à une déduction fiscale de 66%)

Adhésion annuelle \_\_\_\_\_ 32 €  Abonnement à La Revue des parents \_\_\_\_\_ 4 €  
soit 10,88 € après déduction fiscale

Adhésion annuelle réduite \_\_\_\_\_ 10 €  Don au conseil local \_\_\_\_\_ €

**Adhésion second parent**  
 Part FCPE Nationale \_\_\_\_\_ 6 €  Don à la FCPE 34 \_\_\_\_\_ €

Part conseil local (facultative) \_\_\_\_\_ 3 €

**Total à régler** \_\_\_\_\_ €

Date et signature \_\_\_\_\_

Vous souhaitez participer à la vie de votre établissement ? Si oui, cochez cette case :

Si vous êtes déjà adhérent auprès d'un autre conseil local, veuillez nous l'indiquer.....